

世界中で愛されるブランド

ベビーロック

そのラインの美しさを
支えているのは、私です。

baby lock

糸取物語

2本針 4本糸 ロックミシン BL66EX

New



- 自動糸調子 ●自動エア糸通し ●自動針糸通し ●差動システム
- セーフティストップ機構 ●開閉式サイドカバー

MADE IN JAPAN

この製品は、日本国内で製造されています。



面倒な糸調子が、すべておまかせ。しかも、使いやすさもますます充実！ 本格4本糸ロックミシンの世界がとても身近になりました。

2本針4本糸の本格的な美しい仕上がりを、あなたに。糸取物語「BL66EX」は、勘や経験を必要とした糸にまつわる面倒を、いっさい追放。あなたのソーイングタイムを、より楽しくよりクリエイティブなものへと誘います。

おまかせ糸調子のジャストフィットシステム(自動糸調子)採用。

BL66EXは、4本の糸の張り具合を自動で最適なものに合わせる、世界初のジャストフィットシステムを採用しています。もちろん生地の種類や厚さが途中で変わっても、ノータッチでOK。美しい仕上がりが、あなたのものになります。(特許番号 第2911389号)



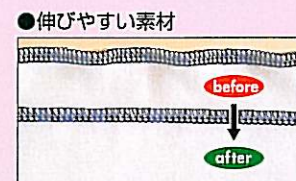
自動糸調子

あこ〜でおん機構(差動システム)を採用。 ツレヤシワのない仕上がりをお約束。

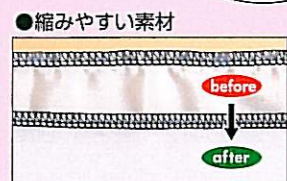
レバーひとつで伸ばし縫い、縮み縫いがラクラク。伸縮素材を美しいシルエットに仕上げます。また、ギャザー寄せやリブ付けも簡単、他にも袖山のいせ込み、スカートのヘムなど、使い方いろいろの便利機能です。(特許番号 第3386487号)



差動システム



「縮み縫い」ニットなどの伸びやすい素材やバイヤスを、縮めながら美しく仕上げます。



「伸ばし縫い」裏地などの縮みやすい素材を、伸ばしながら美しくソーイングします。

その他の特長

かがり幅チェンジは、ダイヤル一つでOK!
かがり幅は最大7.5mm。イーゼーダイヤル式だから、素材や好みに応じて簡単に調節可能です。



使わないメスは、くるとロック!
布を切り落とさないときは、メスが作動しないようワンタッチで固定(LOCK)。固定したメスは布ガイドとしても使えます。



送り目変更もダイヤルを回すだけ!
送り目(縫い目長さ)は普通ロックも巻きロックもワンダイヤルで変更できます。



メスカバーが開く、親切設計!
メスカバーが開くから、糸通しやメスの交換などがラクできます。



使いやすいソーイングボックス。
散らばりやすいソーインググッズは、まとめて収納ボックスに。



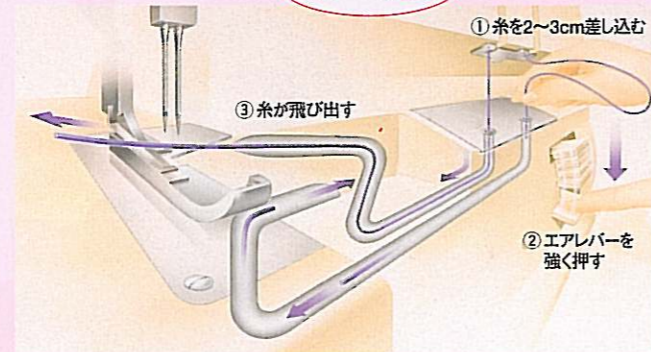
レバーひとつでフリーになる糸調子器テンション!
押え上げレバーを上げると糸調子器の抵抗(テンション)がフリーになるので、糸通しのときとても便利。

ルーパーの糸通しが、スルスルッと完了。 エアスルーシステム(自動エア糸通し)。

集中力を必要としたルーパーの糸通しが、誰にでもやさしくできるシステム。それが、エアスルーシステムです。レバーを押すだけで、空気圧の利用によって瞬間的にルーパー糸を通します。

(特許番号 第2865470号)

自動エア糸通し

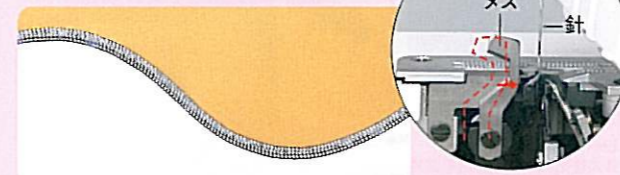


糸の整流効果により縫いが安定。

高い整流効果が、糸よれやからまり、糸はずれを解消。安定した縫いで、仕上がりがより美しくなります。



きれいでカンタン! カーブや角縫いもスムーズに。



薄い生地などでカーブ部分を縫うときは、どうしても生地が逃げがちになります。そのイライラを、メスと針落ち位置を近付けることで解消。アームホールなどの内カーブもひときわきれいに縫えるようになりました。

4種類の基本縫いがダイヤル操作で切換えOK。

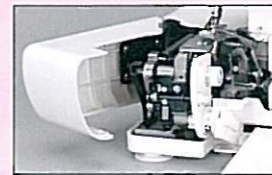
普通ロックから巻きロックへの切り換えやその逆もとっても便利。薄物縫いが手軽に楽しめます。



A:2本針4本糸ロック B:1本針3本糸ロック C:標準巻きロック D:変形巻きロック

開閉式のサイドカバーを採用! お掃除がラクラクに。

ホコリがたまりやすいミシン内部の掃除が手軽にできるように、サイドカバーを開閉式にしました。サッサッサーとお掃除できます。



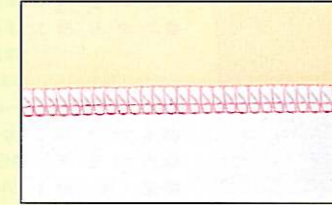
セーフティストップ機構付きだから、安心・安全です。

フロントカバーが開いたり、押え金が行かない時には、自動的に作動をストップ。ですから、過って縫い進み布地を巻き込むなどのトラブルがありません。

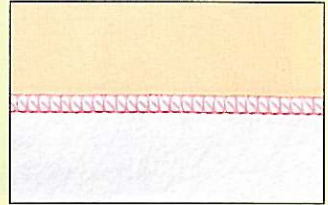


自由自在に縫いテクニックを発揮して、 創作ソーイングをお楽しみください。

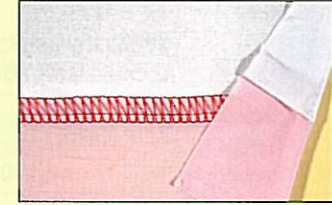
●4本糸縁かがり



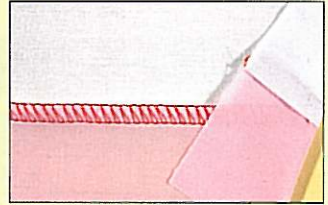
●3本糸縁かがり



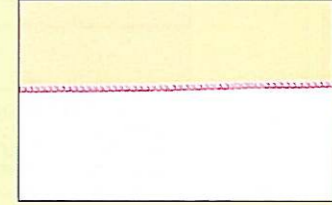
●4本糸縫い合わせ



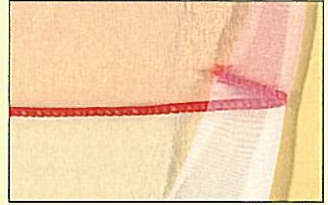
●3本糸縫い合わせ



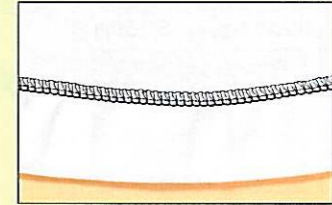
●巻きロック



●巻きロック縫い合わせ



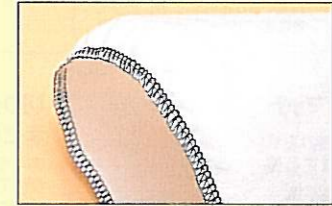
●スカートヘム



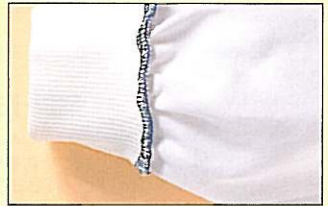
●ギャザー寄せ



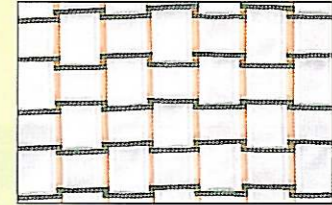
●袖山のいせ込み



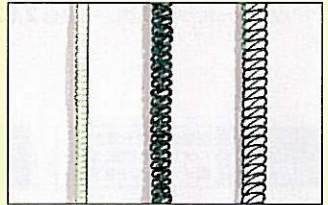
●ニットファブリック付け



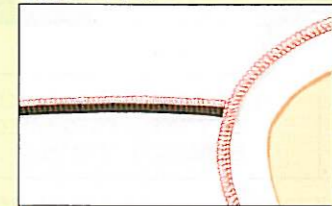
●巻ロック市松編み



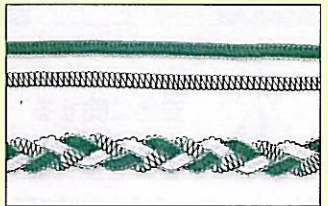
●ピンタック



●肩テープ入れ



●空環ブレード



バルキー押え(標準装備)に換えれば肩テープ入れもOK!
トレーナーなどの肩の伸び止めテープ(ウーリスピンテープ)などを入れながら縫えます。



baby lock 糸取物語



《BL66EX 仕様》

- 縫い型式：2本針4本糸/1本針3本糸オーバーロック
- かがり幅：2本針4本糸ロック 5.5~7.5mm
1本針3本糸ロック 3.0~7.5mm
巻きロック 1.5mm (標準)
- 縫い目(送り目)：1~4mm
- 差動比率：0.6~2.0 (伸び・縮みの比率)
- 縫い速度：毎分1,500針(常用)
- 使用針：オルガンHAX1SP (#11, #14)
- 使用糸本数：4本または3本
- 消費電力：120W (照明ライト含む)
- 照明ライト：100V 15W
- ミシンの大きさ：奥行280mm、幅340mm、高さ290mm
- ミシンの重さ：7.8kg (モーター付完成品)

メーカー希望価格 **171,150円**
(本体163,000円+消費税8,150円)

別売アタッチメント

別売のアタッチメント(押え金)に交換すれば、ビーズ入れやゴム入れ、コードパイピング付けなど、いろいろな縫い方が楽しくてソーイングの幅がグーンと広がります。

<p style="text-align: center;">ニット用裾まつり押え 2,100円</p> <p style="font-size: small;">まつり縫い(ニット) Tシャツやトレーナーなどの袖口や裾の処理を、緑かがりと同時にすることができます。</p>	<p style="text-align: center;">パイピング押え 3mm用/5mm用 各2,100円</p> <p style="font-size: small;">パイピング入れ 緑かがりと同時に、市販の"パイピングコード"を縫うことができます。3mm用と5mm用とがあります。</p>	<p style="text-align: center;">レース押え 2,100円</p> <p style="font-size: small;">レース付け 押え金を「レース押え」に交換することによって、レース付けが簡単にできます。</p>	<p style="text-align: center;">ビーズ押え 2,100円</p> <p style="font-size: small;">ビーズ入れ 市販しているひも状のビーズやスパンコールを縫い込むことができます。</p>
<p style="text-align: center;">ゴム押え (テグス入れ兼用) 3,150円</p> <p style="font-size: small;">ゴム入れ 緑かがりと同時に市販のゴムテープを縫い込むことができます。水着やショーツ作りに便利です。</p>	<p style="text-align: center;">セパレート押え 2,625円</p> <p style="font-size: small;">フリル付け 二枚の生地を縫い合わせるとき、片方の生地だけにギャザーを寄せて縫い合わせることができます。</p>	<p style="text-align: center;">アタッチメント(押え金)セット 8,400円</p> <p style="font-size: small;">(セット内容) ・ニット用裾まつり押え ・パイピング押え(3mm用/5mm用) ・ビーズ押え ・セパレート押え ・ゴム押え</p> <p style="font-size: small;">別売アタッチメントを1つにまとめてお買い得セットです。</p>	

防震・防音マット
ソーイング時の揺れや音を軽減する優れものです。
(幅330mm×奥行320mm)
カラー:レッド、ウォームグレー 各色 2,625円(別売)

切りクズを裁断と同時にまとめるトリムビン
布を切った後の切りクズを、袋に受けてそのままポイ。ミシン本体の下に敷くだけで、ミシンまわりはいつもクリーン。
1,890円(別売)

手元がよりワイドに使える専用クリアテーブル
大きな布地を縫うときに便利なクリアテーブル。手元がよりワイドに使用し、効率よく作業ができます。
(前幅385mm×奥行455mm)
9,450円(別売)

※価格はすべてメーカー希望価格(税込)です。※価格は税率5%の金額です。変更する場合がございます。

ジヤストフィット (自動糸調子)	生地の種類や厚さに合わせて自動で縫い目(糸調子)を合わせます。	エアスルー (自動エア通過)	空気圧を利用し、レバーを押すだけで簡単に糸を通します。	ラクスルー (自動針糸通し)	小さな針穴にサッと糸を通せるカンタン針糸通し。	あご〜でおん (差動システム)	レバー操作だけで、伸縮素材をきれいに仕上げます。	かがり幅3.0~7.5 イージーダイヤル	縫い目の幅をダイヤル操作で簡単に変更します。(変更範囲3.0~7.5mm)
送り目巻きロック ダイヤル切替	送り目変更や巻きロックへの切替は、ワンダイヤル操作でOK。	メスロック (固定)ツマミ	布を切らずに縫う時は、ツマミを回すとメスが固定されます。	切替 3本糸	3本糸に切り換えて、幅広い縫いワリエーションが楽しめます。	セーフティ ストップ	フロントカバーが開いたり、押え金が下りていない時は作動しません。		

<p>安全に関する ご注意</p>	<p>●正しく安全にお使いいただくため、ご使用前に必ず「ご使用のてびき」をよくご覧になってください。</p>	<p>●熱、湿気、ホコリなどの影響や、使用の度合により部品が劣化し、故障したり、時には安全性を損なって事故に繋がることもあります。異常を感じた場合はすぐに操作を停止し、お買上げの販売店までご連絡ください。</p>
------------------------------	--	--

●ベビーロックはローンでもお求めいただけます。●ベビーロックと呼ぶのは、baby lock だけ。●色、仕様などを変更する場合がありますので、あらかじめご了承ください。●この製品は、日本国内で製造されています。



株式会社 ジューキ <http://www.babylock.co.jp>
 本社/〒102-0073 東京都千代田区九段北1-11-11 TEL.03(3265)2851(代)
 札幌 011(737)6821 仙台 022(292)3773 新潟 0250(43)4451
 東京 03(3265)8741 名古屋 052(917)3671 大阪 06(6768)3651
 倉敷 086(473)0355 広島 082(227)5781 福岡 0942(44)7921
 032007(AD)