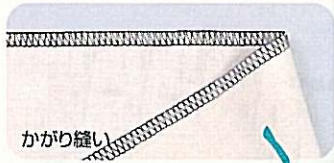


JUKI

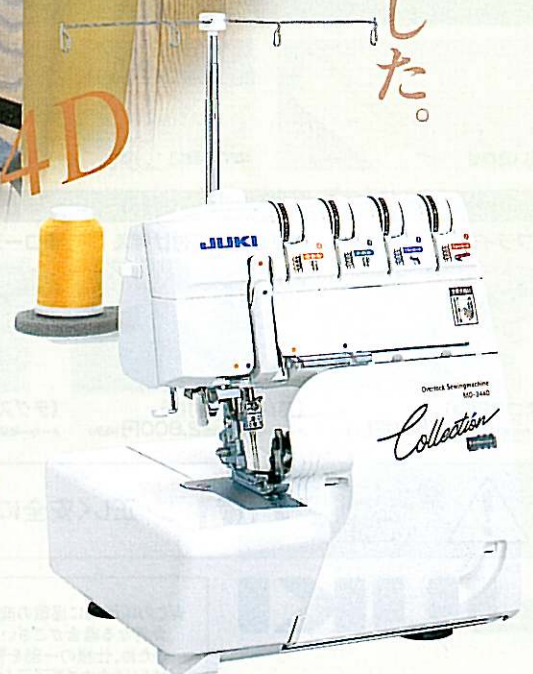
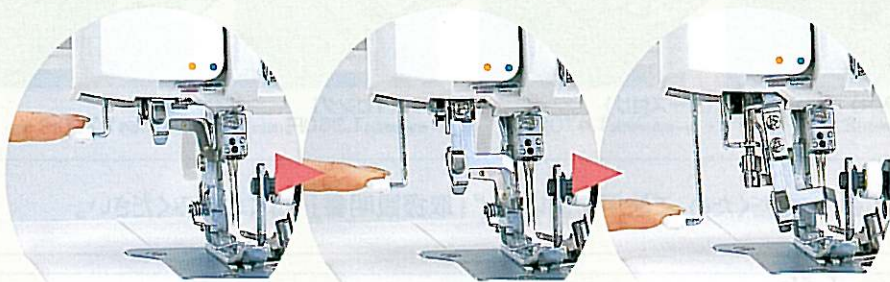
確かな満足。お客様に。

Mind & Technology

スーパー自動針糸通し誕生。
ロックソーイングがますます楽しくなりました。



Collection 344D



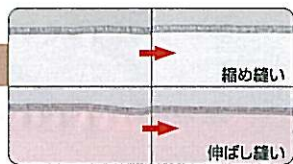
スーパー自動針糸通し(特許出願中)

JUKI独自の新機構。糸をホルダーにセットしたら、あとは右手は不要。
レバーを下げるだけで、針穴に糸が通ります。覚えやすくカンタンです。

コレクション
Collection 344D
2本針4本糸差動送り付きオーバーロックミシン
MO-344D型

やさしく使える豊富な機能。

差動送り調節



Collection 344D仕様

- かがり幅: 4本糸/7~9mm、3本糸/右針: 5~7mm 左針: 7~9mm (巻き縫い: 1.8~2.2mm)
- 使用針: HAX1: #11, 14
- 縫い目長さ: 1~4mm (標準: 2.5mm)
- 差動送り比: 0.7~N~2
- 押え上げ量: 5mm+2段上げ
- 縫い速度: 最大1,500針/分
- 定格電圧: 100V/105W (50/60Hz)
- ランプ消費電力: 12V/5W

メリヤスやジョーゼットなどの伸び縮みしやすい布地でも、差動送りで美しく縫い上がります。しかも縫い途中でも調節できます。



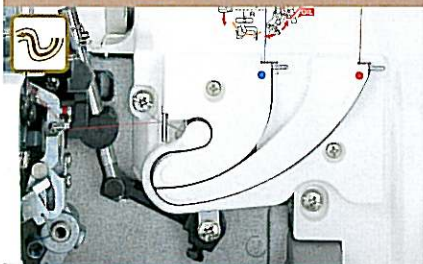
コレクション Collection 344D MO-344D型

2本針4本糸差動送り付きオーバロックミシン

メーカー希望小売価格 **125,000**円(税別)

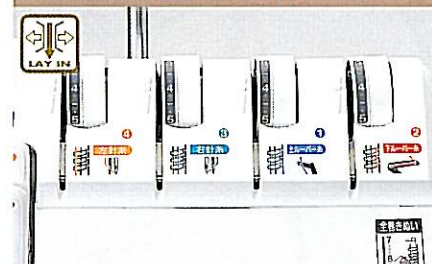
■寸法: 幅315×奥行285×高さ370(mm) ■重量: 8.4kg

スリット式上下ルーバー天秤糸かけ



面倒だった天秤への糸かけがなくなり、溝に沿って通すだけで、簡単に糸をかけられます。

レインタイプの糸調子



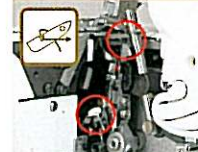
まっすぐな溝にそって糸を通すだけで、糸調子に糸がかかりますので、間違えたりすることなく簡単に糸がかかります。各糸道に名称と順番が入った親切表示付きです。

送り調節



右側(上部)のつまみで、縫い中でも縫い目の長さが簡単に外部から調節できます。

下ルーバー糸通し装置

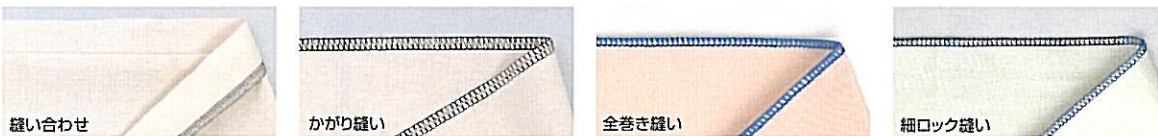


下ルーバーの糸通しが簡単になりました。レバーを押してフックに糸をかけ、レバーを操作するだけで糸かけが簡単です。

その他のメリット

- 下メス調整機構
- 押え圧調節3段階
- 面部糸切り刃
- ワンタッチ巻き縫い

縫い見本



別売り布くず受け箱



別売りアタッチメント

- ブラインドステッチ押え (まつり縫い) メーカー希望小売価格2,500円(税別)
- ゴムテープ付け押え (ゴムテープ付け) メーカー希望小売価格2,800円(税別)
- コーディング押え (テグス入れ) メーカー希望小売価格2,000円(税別)
- パール付け押え (ピース付け) メーカー希望小売価格1,470円(税別)
- バイピング押え (コードバイピング) メーカー希望小売価格1,360円(税別)
- ギャザー押え (ギャザー) メーカー希望小売価格1,790円(税別)



安全に関する
ご注意

正しく安全にお使いいただくため、ご使用前に必ず『取扱説明書』をよくお読みください。

JUKI

JUKI 株式会社

〒182-8655 東京都調布市国領町8-2-1
家庭用ミシン事業部 TEL.03-3480-7112
http://www.juki.co.jp

★この印刷物に掲載の商品の色は、実際と多少異なる場合がございます。又、製品改良のため、仕様の一部を予告なく変更することがありますのでご了承ください。
★ご購入の際には、ご購入年月日、販売店名などの所定事項が記入された保証書を必ずお受け取りになり、大切に保管してください。
0103 (BL)